



**Langlebige  
nordische  
Qualität**



Indexator-Gründer Allan Jonsson (rechts) mit Karl-Ragnar Åström (Ålöv) und Jan-Olof Guthe (Jonsereds AB).

# Marktführer mit Technologie und Qualität im Fokus

Heute ist Indexator Marktführer in seinem Bereich. Dies ist vor allem auf unseren langfristigen Fokus zurückzuführen, stets auf neuestem Stand der Technik zu sein und über qualitätsgesicherte Prozesse zu verfügen. Bei Indexator wird gemeinsam mit weltweit führenden Maschinenherstellern die Zukunft gestaltet.

Begriffe wie „einzigartig“ sollten mit Vorsicht verwendet werden. Doch was Indexators Anlage für Forschung und Prototypentests anbelangt, ist dieses Prädikat absolut gerechtfertigt. Hier erblicken technische Ideen für Produkte und Patentlösungen das Licht der Welt. Hier werden Konstruktionen geprüft und Produktionsverfahren gesichert. Hier entstehen die Produkte der Zukunft.

unseren Materialexperten, Konstrukteuren und Produktionstechnikern. Hier werden zudem zahlreiche Innovationen für unsere Kunden entwickelt, was selbstverständlich extreme Anforderungen an die Verschwiegenheit stellt. Die Fähigkeit alle Projekte vertraulich zu behandeln, gehört bei uns zum Alltag. Indexator ist ein Partner, dem man zu 100 % Vertrauen kann.

In unserem Kompetenzzentrum arbeitet die Entwicklungsabteilung Seite an Seite mit

## Vom Adapter bis zum hydraulischen Rotator

Der engagierte und beharrliche Unternehmer Allan Jonsson wuchs in Nordschweden und im Hinterland von Västerbotten in dem kleinen Ort Vindelånäset in der Nähe von Vindeln auf. Später arbeitete er hart in der Forstwirtschaft, als Baggerverkäufer, Kranhersteller, Geschäftsführer und Erfinder. Die Geschichte des Gründers Allan Jonsson ist erstaunlich.

In den 1950er Jahren gründete er zusammen mit Karl-Ragnar Åström das Unternehmen Cranab. Karl-Ragnar war der Unternehmer aus Brännland, der zuvor in der Firma Ålöv mit der Herstellung von Frontladern begonnen hatte.

Cranab setzte die Entwicklung und den Verkauf von hydraulischen Forstkränen fort – ein Produkt, das die Welt noch nie zuvor gesehen hatte. Der Erfolg ließ nicht lange auf sich warten. Schon bald wurden andere Unternehmen auf das Geschehen in der kleinen Stadt Vindeln aufmerksam.

Zu dieser Zeit stellte das Unternehmen Hydraulik Indexator AB in Norrtälje Hydrauliknippel her und war ein Zulieferer von Cranab. Ende der 1960er Jahre beschlossen die Eigentümer des Unternehmens, den Betrieb nach Vindeln zu verlegen, und nach einiger Zeit entschied sich

Cranab für den Kauf von Hydraulik Indexator AB.

Als Allan Jonsson beschloss, Cranab an Jonsered zu verkaufen, war er bereit, sich auf etwas Neues einzulassen. Allan Jonsson behielt das kleine Tochterunternehmen Indexator und begann mit der Entwicklung eines Konzepts für einen hydraulischen Rotator, der sich unbegrenzt um 360 Grad drehen konnte.

Der Start war holprig, aber Enthusiasmus und Zukunftsvertrauen darin, eine technische und nachhaltige Lösung zu finden, waren umso größer. In den späten 1970er Jahren waren die Rotoren erprobt und optimiert. Der Markt nahm das Produkt an und es dauerte nicht lange, bis der Erfolg eintrat.



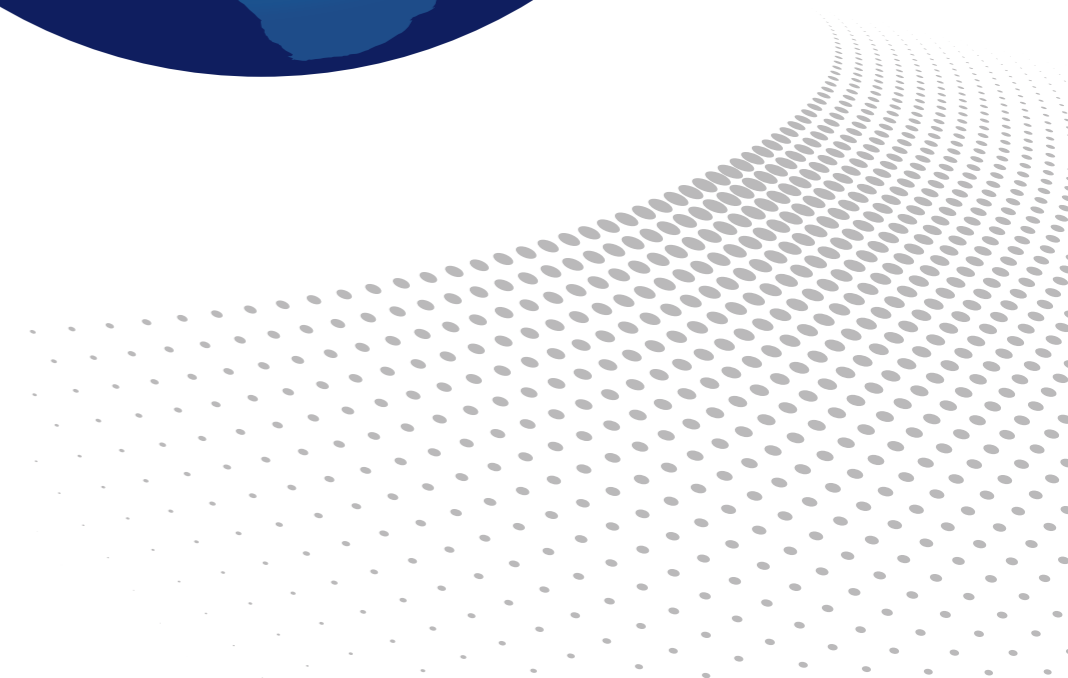
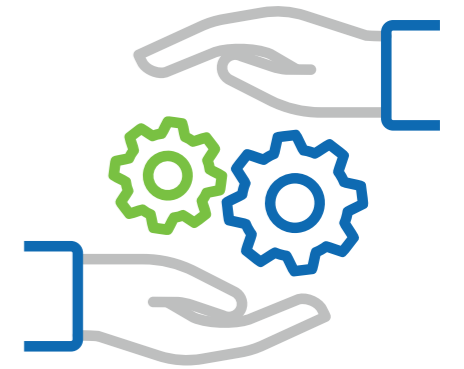




## Weltweit führende Zusammenarbeit

Indexator ist weltweit führender Lieferant und Entwicklungspartner für hydraulische Rotatoren und dazugehörige Ausrüstungen. Unsere Produkte werden in über 40 Ländern auf fünf Kontinenten exportiert und in den Bereichen Forstwirtschaft, Stückgut- und Materialumschlag eingesetzt. Das Unternehmen hat sich als engagierter und professioneller Partner einen Namen gemacht, der seine Kunden dabei unterstützt, bessere Ergebnisse zu erzielen. Durch eine ständige Weiterentwicklung unserer Produkte und als Spezialisten im wichtigen Zusammenspiel zwischen Maschine, Kran, Rotator sowie Aggregat/Greifer/Werkzeug werden wir immer wieder mit den hohen Anforderungen der Kunden an Funktion und Gesamtwirtschaftlichkeit konfrontiert.

Kapazität, Kompetenz und globales Engagement gebündelt an einem Ort  
– in Vindeln, in der schwedischen Provinz Västerbotten, im geografischen Zentrum des Landes.





# Unsere Versprechen an den Kunden

Gemeinsam wird das Endergebnis geschaffen. In unserer Produktionsanlage werden alle offenen Gespräche, jede geheimnisvolle Zusammenarbeit, jede Produktentwicklung und alle Lösungen der vom Markt gestellten Anforderungen und Wünsche in fertige Produkte verwandelt.

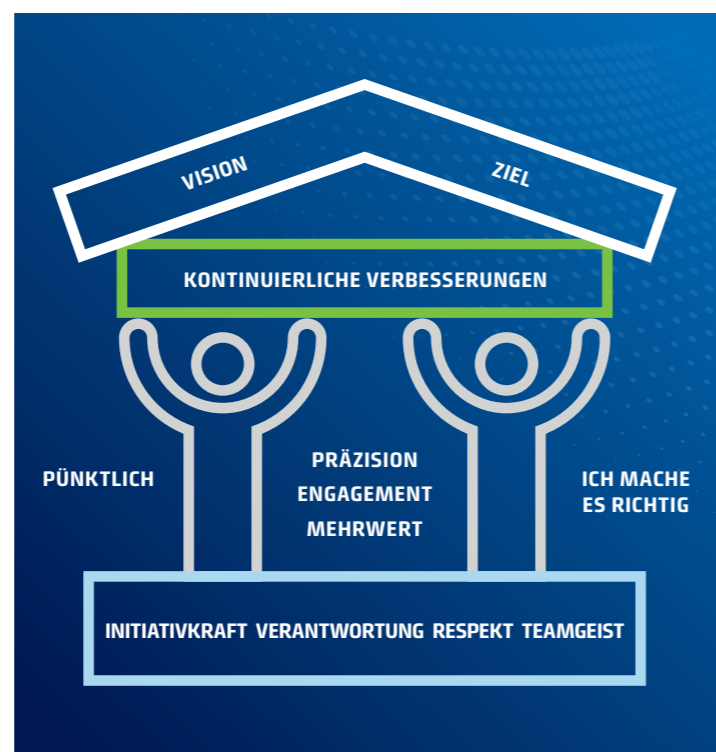
Unser Kundenversprechen lässt sich in drei Kernbegriffen zusammenfassen, die sich wie ein roter Faden durch unsere gesamte Geschäftstätigkeit ziehen:

**PRÄZISION – ENGAGEMENT – MEHRWERT**

## Der strategische Kompass von Indexator

Indexator befindet sich auf einer Reise. Dazu haben wir unseren strategischen Kompass. Er soll unsere Werte, unsere Vision und unsere Arbeitsweise verdeutlichen.

Wenn man vor einer Entscheidung steht, muss man oft Prioritäten setzen. In welche Richtung sollten wir gehen? Was ist am wichtigsten? Wofür sollen wir stehen? Der strategische Kompass von Indexator leitet uns auf unserer Reise, Produkte mit Weltklasse-Innovationen aus Nordschweden sicherer, intelligenter und besser zu machen.



# Unsere Fertigung – alles unter einem Dach

Die 8500 m<sup>2</sup> große Anlage ist für rationelle Abläufe und hohe Kapazitätsnutzung ausgelegt. Im Mittelpunkt stehen das vollautomatisierte Materialumschlagsystem FMS und hochmoderne, speziell entwickelte Bearbeitungsmaschinen und Werkzeuge.

**QUALITÄT SZERTIFIZIERUNG:** Wir arbeiten gemäß dem „Lean Production“-Prinzip, um intelligent und effektiv zu agieren, Verschwendung zu reduzieren, stets Ordnung zu halten und bei der Arbeit ständig neue Erfahrungen zu nutzen. Wir sind gemäß ISO 9001, 14001 und 45001 zertifiziert. Demzufolge erfüllt unsere Geschäftstätigkeit die geltenden Zertifizierungsanforderungen für Qualität, Umwelt und Arbeitsumgebung.

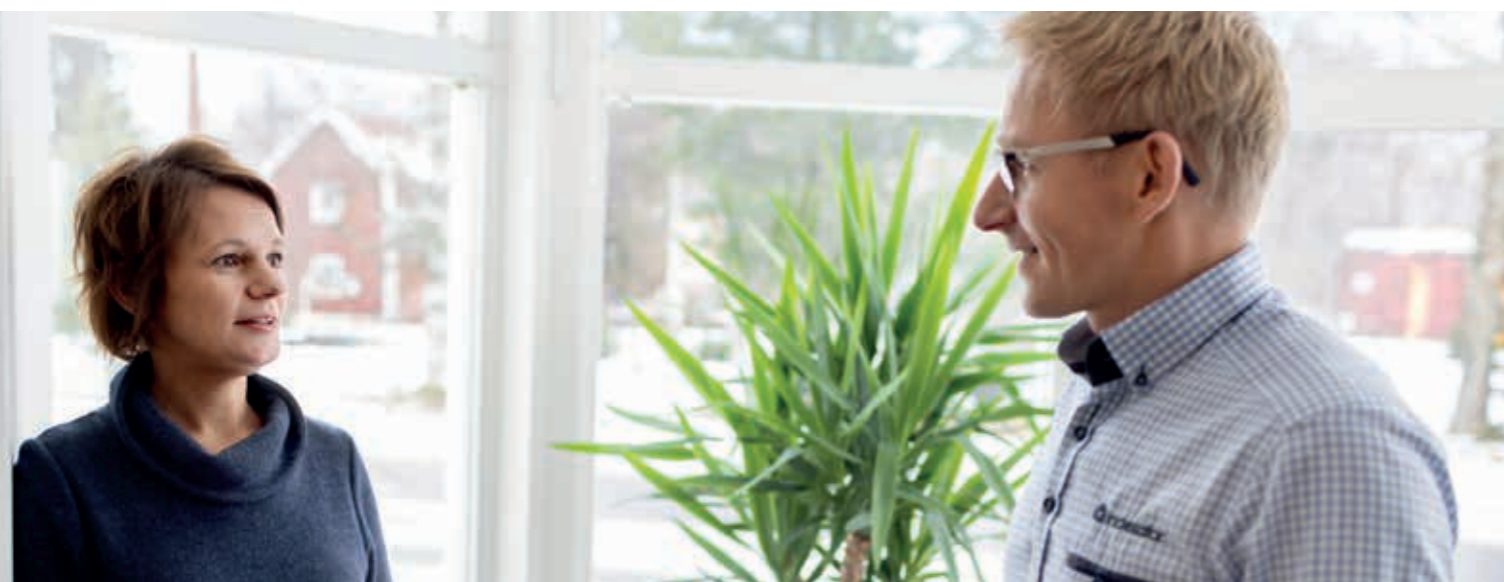
**VERANTWORTUNG UND ENGAGEMENT:** Indexator trägt die Gesamtverantwortung von der Produktentwicklung bis hin zu Service und Support. Unsere Qualitätsarbeit basiert auf Engagement und persönlicher Verantwortung getreu dem Motto „Ich mache es

richtig“. Demzufolge sind alle Mitarbeiter berechtigt und verpflichtet, sofortige Maßnahmen zu ergreifen, wenn ein Fehler entdeckt wird. Jeder Mitarbeiter sieht jeden Teil der Produktionskette mit den Augen des Kunden. Wir sind stolz auf unsere Präzision und Effizienz.

**KOMPLETTER TESTLAUF:** Nicht alles ist automatisiert. Die Vor- und Endmontage erfolgt von Hand, um Qualität und Konfiguration zu sichern. Fertige Rotatoren durchlaufen einen Testzyklus, bei dem die Funktionen kontrolliert werden. Um den menschlichen Faktor auszuschließen, findet der Testlauf komplett automatisiert statt, wird aber von einem Bediener überwacht. Abweichungen werden nicht toleriert.



Unsere Produktion basiert auf langfristigen sowie nachhaltigen Vorteilen. Daher besitzen wir Zertifizierungen für Qualität, Umwelt und Arbeitsumgebung.





# Kompetenz mit persönlichem Service und Support

Nichts geht über persönlichen Kundendienst, wenn Antworten benötigt werden. Indexator verfügt über einen Stab erfahrener Mitarbeiter, die mit großem Produktwissen Antworten auf die Fragen der Kunden geben. Für Indexator ist technische Betreuung eine Kernfunktion. Die Mitarbeiter vereinen buchstäblich die gesammelte Kompetenz des Unternehmens.

Das Personal der Supportabteilung sitzt in Rufnähe der Produkt- und Produktionsspezialisten. Es kann schnell neues Wissen an Konstrukteure und andere Schlüsselpersonen weitergeben. In enger Zusammenarbeit mit unseren Kunden entwickeln wir fortlaufend unser Netz von Servicedienstleistern sowie unsere Ersatzteilversorgung. Somit gibt es Hilfe überall dort, wo unsere Kunden tätig sind, was Betriebs- und Einkommensausfälle minimiert.

Die Händler unterhalten Ersatzteillager, in denen vor allem Verschleißteile – aber auch komplette Rotatoren und Zubehör

bereitstehen. Indexator versorgt Servicedienstleister mit aktuellen Serviceinformationen, Reparaturhandbüchern, Ersatzteilkatalogen sowie umfassender Schulung.

Die technische Unterstützung durch Indexators eigene Spezialisten liegt nur eine Mail oder einen Telefonanruf weit entfernt. Die Erfahrungen aus dem Dialog mit den Kunden werden an Konstrukteure und andere Schlüsselpersonen weitergegeben, wodurch eine fortlaufende Weiterentwicklung erfolgt.



## Indexator Service School



Zusätzlich zu einem von Anfang an qualitativ hochwertigen Produkt sorgt die im Rahmen der Nachhaltigkeitsarbeit von Indexator angebotene Schulung dafür, dass die maximale Lebensdauer der Produkte ausgenutzt wird.

Um die Nähe zum Service weiter zu verbessern, haben wir die Indexator Service School eingerichtet. Diese ermöglicht den Servicetechnikern unserer Kunden eine professionelle Ausbildung für Reparaturen und Wartungsservice an Indexator-Produkten.

Die Ausbildung ist global und führt zu einer anerkannten Bevollmächtigung. Die Kursteilnehmer kommen aus Markenwerkstätten, die an Maschinenhändler in verschiedenen Ländern angeknüpft sind, aber auch von freien Servicedienstleistern. Die Schulung wird normalerweise in Indexators Produktionsanlage

in Schweden durchgeführt, kann aber auch beim Kunden erfolgen. Im Mittelpunkt des Konzepts stehen angepasste Kurspläne, d. h. die Ausbildung wird ausgehend vom Wissensstand der Teilnehmer und den auf dem jeweiligen Markt des Kunden eingesetzten Produktmodellen maßgeschneidert angepasst.

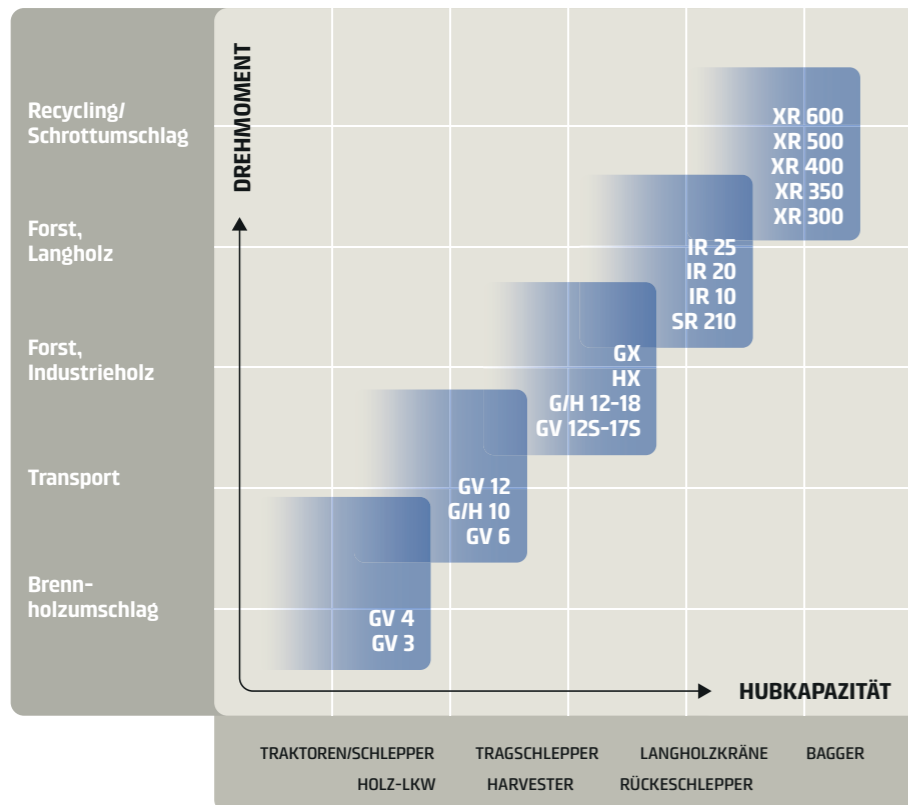


# Lösungen für jeden Bedarf

Indexator bietet die weltweit größte Auswahl an hydraulischen Rotatoren und zugehöriger Ausrüstung wie Gelenke, Pendelbremsen und Drehverschraubungen. Von großen, kraftvollen Rotatoren für anspruchsvollste Aufgaben bis zu kleinen, effizienten Modellen für leichtere Arbeiten. Entwickelt, um harter Materialbeanspruchung und hoher Belastung aller wesentlichen Teile standzuhalten, werden sie gebaut, um bei jeder Temperatur und Wetterlage zuverlässig zu funktionieren.

## PRODUKTL EIFADEN

Wir verfügen über ein breites Programm von Produkten für verschiedene Anwendungen in Bereichen wie Stückgut, Materialumschlag, Terminalumschlag, Forstwirtschaft und Transport.





# Komplettlösungen von der Kranspitze bis zum Werkzeug

Innovation und Produktentwicklung sind integrale Bestandteile von Indexators Geschäftstätigkeit. Wir streben danach, unseren Kunden einen spürbaren Mehrwert zu bieten – von der Kranspitze bis zum Werkzeug. Jedes Glied in dieser Kette ist für eine maximale Kontrolle, Produktivität und Sicherheit optimiert. Gleichzeitig unterstützen wir unsere Kunden dabei, Verschleiß, Kosten und Umweltauswirkungen auf ein Mindestmaß zu reduzieren.

## 1 Das weltweit größte Produktprogramm mit Rotatoren

Unsere Rotatoren werden weltweit in der Forstwirtschaft, beim Stückgut- und Materialumschlag eingesetzt. Um den unterschiedlichen Anforderungen der Märkte gerecht zu werden, bieten wir eines der weltweit größten Sortimente an Rotatoren und Zubehör an. Dies verleiht uns eine einmalige Marktposition, die wird in enger Zusammenarbeit mit großen Maschinenherstellern in zahlreichen Anwendungsbereichen aufrechterhalten.

## 2 BC – hydraulische Steuerung

Die Funktion Hydraulik Brake Control (BC) ist als Zusatzausrüstung zu den erprobten MPB-Pendelbremsen von Indexator erhältlich. BC aktiviert die Bremse, wenn dies von Vorteil ist. Doch vor allem wird die Bremse dann gelöst, wenn sie nicht benötigt wird. Die Bremsfunktion wird zugeschaltet, wenn der Greifer unbeladen ist. Bei beladenem Greifer wird die Bremse deaktiviert und die Präzision eines etwaigen Wiegevorgangs wird nicht durch ein Bremsmoment beeinträchtigt.



## 3 Indexators patentiertes\* Y-Gelenk für eine geschützte Schlauchführung

Da die Schläuche durch Indexators patentiertes Y-Gelenk geschützt werden, verringert sich das Risiko für Undichtigkeiten, was eine höhere Produktivität, niedrigere Kosten und geringere Umweltauswirkungen zur Folge hat. Das Y-Gelenk ist eine kostengünstige Lösung, die sich mit mehreren Ausführungen kombinieren lässt. Komplettangebot von ungebremsten Gelenken bis zu fortschrittlichsten Pendelbremssystemen.

- VORTEILE AUF EINEN BLICK:**
- Volle Pendelwinkel
  - Niedrigere Kosten
  - Erhöhte Produktivität
  - Geringere Umweltbelastung
  - Längere Schlauchlebensdauer

## 4 MPB – überragende Bremskraft

Indexators patentierte\* und invertierte Drehkranzlager ermöglicht Rotatoren mit besonders niedriger Bauweise und MPB-Pendelbremsen. Unsere selbst entwickelte und patentierte\* Lamellenbremstechnik MPB („Multi Plate Brake“) ermöglicht ein besonders schnelles, sicheres und kontrolliertes Bremsen, was der Maschine mehrere wichtige Eigenschaften verleiht:

**GERINGERER VERSCHLEISS** | Belastungen an Kran und Aggregat bzw. Greifer werden verringert, da die MPB-Pendelbremse die Bewegungsenergie in Rotator und Gerät effektiv aufnimmt.

**HÖHERE PRODUKTIVITÄT** | Durch die hohe Bremswirkung in Kombination mit einer sanften Pendelbremse können Ansetzen und Aufarbeitung schneller erfolgen.

**MEHR KOMFORT IN DER FAHRERKABINE** | Die flexible Bremse bewirkt, dass die Bewegungen nicht in die Kabine weitergeleitet werden.

**WARTUNGSFREUNDLICH** | Die Konstruktion ermöglicht lange Wartungsintervalle und erleichtert Reinigungsarbeiten. Verschleißteile können schnell und einfach ausgetauscht werden.

## 5 Automatisierung mit Winkelgebertechnologie

Das patentierte und geprüfte System von Indexator ermöglicht es der Maschine, Informationen über die Position des Werkzeugs und des Rotators sowie über die Winkelgeschwindigkeit zu erhalten. Durch die Integration der intelligenten Rotatoren von Indexator in Systeme mit Teil- oder Vollautomatisierung steigen Produktivität, Rentabilität und Sicherheit.



### \*PATENT

Indexator hält mehrere Patente sowie zum Patent angemeldete Technologien, die unsere Produkte zu einzigartigen Lösungen machen. Als Kennzeichnung verwenden wir dieses Symbol.

# Intelligente Rotatoren ermöglichen eine Teil- oder Vollautomatisierung

Die intelligenten Rotatoren von Indexator machen einen Technologiesprung durch die Winkelgeber-Technologie. Das patentierte und geprüfte System ermöglicht es der Maschine, Informationen über die Position und die Winkelgeschwindigkeit des Rotators zu erhalten. Diese Technologie eröffnet die Möglichkeit, den Rotator in Systeme mit Teil- oder Vollautomatisierung einzubinden, was eine höhere Sicherheit, Produktivität und Rentabilität bedeutet.



## Kompatibilität mit aktuellen Schnittstellen

Indexator verfügt über umfangreiche Erfahrung in der Entwicklung von Lösungen für Maschinenhersteller und weiß, wie wichtig Kompatibilität ist. Ein Vorteil des Winkelgebersystems besteht darin, dass es sich in die heutigen Schnittstellen zu Kränen und Werkzeugen einfügt, wodurch Änderungen an den heutigen Maschinenkonstruktionen vermieden oder minimiert werden können.



## Im System integrierte Diagnosefunktion

Der Sensor kann nicht nur die Position und die Winkelgeschwindigkeit des Rotators bestimmen, sondern auch Diagnosecodes an das CAN-Netz zurücksenden. Aus Sicherheitsgründen sendet der Sensor nur redundante Signale an das Netz.

Um die Integration zwischen dem System und der Maschine zu erleichtern, hat Indexator ein J1939-Protokoll entwickelt.



Die Technologie kann in vielen Bereichen eingesetzt werden. Überall dort, wo Werkzeuge in einem System mit Teil- oder Vollautomatisierung positioniert werden müssen, tragen die intelligenten Rotatoren von Indexator zu höherer Sicherheit und besserer Gesamtwirtschaftlichkeit bei.



## GELENKE/PENDELBREMSEN

# Unendliche Möglichkeiten

Indexator bietet Gelenke und Pendelbremsen für die meisten Kranmodelle und Einsatzbereiche auf dem Markt. Unabhängig davon, welche Maschine oder welchen Kran Sie besitzen, können wir Ihnen eine Lösung bieten, die Produktivität und Komfort erhöht sowie die Belastungen an Kran und Werkzeug verringert.

Indexator kann auf eine lange Tradition bei der Entwicklung von Anschlüssen zurückblicken. Unsere Lösungen sind in vielen Fällen zum Branchenstandard avanciert. Der MPB-Anschluss ist mittlerweile praktisch ein Standard für Harvester. Durch die große Nachfrage nach Indexators geschützter Schlauchführung, den Y-Gelenken, in den letzten Jahren hat sich diese Lösung als neuer Standard-

anschluss für Forwarder etabliert. Auch bei vielen LKW-Anwendungen kommt dieser Anschluss immer häufiger zum Einsatz. Wenn Sie sich für Indexator-Produkte entscheiden, erhalten Sie Techniken auf dem neuesten Stand, bei denen sich die Funktionen gegenseitig unterstützen. Dies trägt für Sie als professionellen Nutzer zu einer höheren Produktivität bei.



## Gelenke



### GELENKE

Werden in erster Linie für einfachere, leichte Einsätze benutzt, bei denen die Arbeit keine Pendelbremse erfordert. Die Gelenke sind in vielen verschiedenen Varianten u. a. als Y-Gelenk mit geschützter Schlauchführung erhältlich.

## Pendelbremse mit Scheibenbremse



### EINFACHE PENDELbremse

Wird für leichte und mittelschwere Einsätze verwendet, wenn das Pendeln in einer Richtung gebremst werden soll.

### DOPPELPENDELbremse

Wird verwendet, wenn das Pendeln in zwei Richtungen gebremst werden soll.

## MPB-Pendelbremse mit Lamellenbremse



### MPB EINFACHE PENDELbremse

Wird dort eingesetzt, wo höhere Anforderungen an die Dämpfung in eine Richtung gestellt werden, um die Gesamtwirtschaftlichkeit zu verbessern. Es sind ebenfalls Modelle mit Y-Gelenk für eine geschützte Schlauchführung erhältlich.

### MPB DOPPELPENDELbremse

Die kräftigste Bremse auf dem Markt. Wird verwendet, wenn das Pendeln in zwei Richtungen gebremst werden soll. Unsere MPB-Doppelpendelbremsen sind mit einem oder zwei Bremspaketen erhältlich.



## GV/AV-ROTATOREN

# Kostengünstige Lösungen für Stückgut- und Materialumschlag

Überall, wo Stückgut-, Materialumschlag und rentable Forstwirtschaft professionell betrieben werden, sind Indexators GV/AV-Rotatoren praktisch zum Branchenstandard geworden. Kostengünstige Lösungen, die kompakte Ausführung mit niedrigem Eigengewicht und hoher Leistung kombinieren.

GV – Greifrotator AV – Aggregatrotator



### GV 3

- 3 Tonnen Hubkapazität
- Für leichtere Forst- und Landwirtschaftsmaschinen und Stückgutumschlag
- Leicht und kompakt
- Drehstark
- Verschiedene Ausführungen

### GV 4/AV 4

- 4,5 Tonnen Hubkapazität
- Für leichtere Forst- und Landwirtschaftsmaschinen und Stückgutumschlag
- Alternative Ausführungen für verschiedene Pendelbrems- und Gelenklösungen

### GV 6

- 6 Tonnen Hubkapazität
- Für leichtere Arten von Materialumschlag
- Leicht und kompakt mit hoher Leistung
- Wahlweise Aufnahme mit Befestigungsplatte oder Achsenmontage

### GV 12/AV 12

- 10 Tonnen Hubkapazität
- Für die professionelle Forstwirtschaft
- Robust und verschleißfest
- Alternative Ausführung, u. a. für verschiedene Schlauchführungstypen
- Flansche in verschiedenen Ausführungen für z. B. Langholz- oder Industrieholzumschlag



### GV 124

- 10 Tonnen Hubkapazität
- Für Geräte mit Bedarf an zusätzlicher Hydraulikfunktion, z.B. Greifsäge
- Robuste, bewährte Konstruktion
- Hochwertige Materialwahl
- Geringe Druckverluste

### GV 14 / AV 14

- 10 Tonnen Hubkapazität
- Gebaut für anspruchsvolle Anwendungen
- Sehr niedriges Gewicht im Verhältnis zur Leistung
- Verschiedene Ausführungen, u. a. für Forwarder und Harvester

### GV 17 / AV 17

- 16 Tonnen Hubkapazität
- Gebaut für schwere Geräte und anspruchsvolle Arbeiten
- Robuste und kraftvolle Konstruktion
- Hohes Drehmoment
- Flexibel mit verschiedenen Schnittstellen zu Pendelbremse/ Gelenk und Anbaugerät

## G/H/GX/HX-ROTATOREN

# Rotatoren für Pendelbremsen, die eine maximale Rentabilität ermöglichen

Die perfekte Rotatorlösung für die moderne und effektive Forstwirtschaft. Verschleißfest, kraftvoll und äußerst leistungsfähig. Sämtliche Rotatoren sind für unsere speziell entwickelte MPB-Pendelbremse angepasst.

G/GX – Greifrotator H/HX – Aggregatrotator



### G 101

- 6 Tonnen Hubkapazität
- Für kleinere und mittelgroße Forwarder
- Verschleißfest und servicefreundlich
- Kraftvolle obere Aufnahme, passend für MPB-Pendelbremse

### G 121

- 10 Tonnen Hubkapazität
- Für Forwarder, Holztransporter und Materialumschlag mit hohen Anforderungen an Funktion und Leistung
- Angepasst für MPB-Pendelbremse

### G 141/G 171

- 10–16 Tonnen Hubkapazität
- Sehr hohe Drehkraft im Verhältnis zu Gewicht und Bauhöhe
- Sehr robuste obere Aufnahme
- Angepasst für MPB-Pendelbremse

### GX 30

- 16 Tonnen Hubkapazität
- Für große Tragschlepper und härteren Greifer-Einsatz
- Bietet mit MPB-Pendelbremse optimale Produktivität und Effektivität
- Kraftvolles Lager mit patentierter Kraftübertragung



### H 101/H 121

- 6–10 Tonnen Hubkapazität
- Mittelgroßer Rotator für Durchforstung und leichtere Endnutzung
- Verschleißfest und servicefreundlich
- Kraftvolle obere Aufnahme, passend für MPB-Pendelbremse

### H 112/H 122

- 10 Tonnen Hubkapazität
- Für Harvester bei Durchforstung und leichter Endnutzung
- Angepasst für MPB-Doppelpendelbremse mit zwei Bremssätzen für höchste Wirksamkeit

### H 152/H 182

- 10–16 Tonnen Hubkapazität
- Für Harvester bei groberer Durchforstung und Endnutzung
- Hohe Drehkraft im Verhältnis zu Gewicht und Bauhöhe. Kraftvolle obere Aufnahme für MPB

### HX 20/HX 30

- 16 Tonnen Hubkapazität
- Für Holzeinschlag mit hohen Anforderungen an Leistung, Zuverlässigkeit und Gesamtwirtschaftlichkeit
- Bietet mit MPB-Pendelbremse optimale Produktivität und Effektivität





## GX – der Wegbereiter, der alles verändert

Innovation und Produktentwicklung sind die Eckpfeiler von Indexator. Um den Weg für die hohen Anforderungen an die Rotatorfunktion von morgen zu ebnen, wurde ein Technologiesprung erreicht.

Der GX wurde für die härtesten Holzanwendungen konzipiert. Der kompakte Rotator bewältigt die Schwenkmasse schnell und effizient mit dem bewährten Flügelmotor und ist verzeiht starke Belastungen.

während Motor und Drehkranzlager dank der einzigartigen Kraftübertragung isoliert sind. Das leistungsstarke Lager des GX bewältigt bis zu 80 % höhere Lasten im Vergleich zu früheren Rotatoren, was zu einer höheren Kapazität und Gesamtwirtschaftlichkeit führt.

Der große Unterschied zu den G-Rotatoren der vorherigen Generation besteht darin, dass das leistungsstarke Lager alle Lasten aufnimmt,

## Rotatoren der nächsten Generation

### HX – ein Kraftpaket für Harvester

Die Forstwirtschaft hat eine rasante Entwicklung durchgemacht, wobei größere und stärkere Maschinen immer höhere Anforderungen an die Rotatorfunktion stellen. Um den nächsten Schritt in der Entwicklung zu gehen, sind manchmal bahnbrechende Innovationen erforderlich.

Der HX ist die nächste Generation des Harvester-Rotators von Indexator. Der Hauptunterschied zu früheren Generationen besteht darin, dass alle externen Lasten über den äußeren Teil des Rotators geleitet werden, der dank der einzigartigen Kraftübertragung vollständig von der Motorfunktion getrennt ist.

Das leistungsstarke Lager hält höheren axialen und radialen Belastungen stand und verlängert zusammen mit dem Kraftübertragungsmechanismus die Lebensdauer des Rotators erheblich und macht den Einsatz der Maschine rentabler.

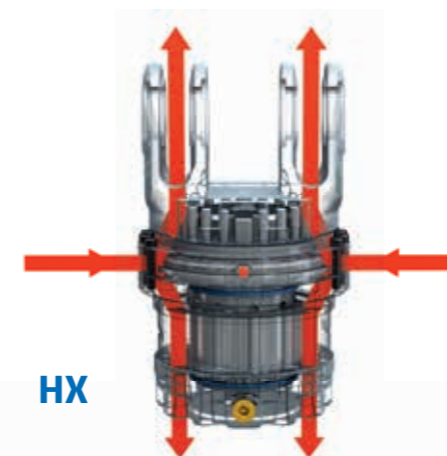
Der bewährte und langlebige Flügelmotor von Indexator bietet ein hohes Drehmoment. Dank der modularen, kompakten Bauweise werden Service und Wartung vereinfacht.



Erleichterte Wartung und Instandhaltung durch den modularen Aufbau.

### PATENTIERTE TECHNOLOGIE

Dank der patentierten Kraftübertragung werden alle Belastungen, unabhängig von der Richtung, vom äußeren Teil und von den Lagern des Rotators aufgenommen. Motor und Drehkranzlager sind vollständig von äußeren Lasten getrennt, was ihre Lebensdauer verlängert. Sowohl HX als auch GX sind mit der MPB-Schnittstelle von Indexator kompatibel und sorgen für hohe Produktivität und Gesamtwirtschaftlichkeit. Die Rotatoren sind auch für die Integration mit unseren intelligenten Rotatoren vorbereitet.



HX



GX



## IR/SR-ROTATOREN

# Besonders starke Rotatoren für den harten Einsatz in anspruchsvollen Umgebungen

Indexators IR/SR-Rotatoren sind hauptsächlich für Bagger, Umschlagbagger und Rückeschlepper vorgesehen. Diese Rotatoren eignen sich für besonders schwere Arbeiten in Bereichen wie Material-/Schrottschlag, Recycling und Holzschlag. Überall, wo sehr hohe Anforderungen an die Rotatorfunktion gestellt werden.



### IR 10/IR 10-5

- Für anspruchsvollen Materialumschlag
- Gelagert, um Kräfte in verschiedenen Belastungsrichtungen aufzunehmen
- Drehverschraubungsfunktion mit geringen Druckverlusten
- Erhältlich in verschiedenen Ausführungen, u. a. als mechanischer Rotator
- Ausführung für Direktanschluss von bis zu fünf Greiferzylindern ohne Verteilerblock

### IR 20 / IR 20-5

- Für Einsätze mit hohen Anforderungen an Funktion und Verschleißfestigkeit
- Gelagert, um große dynamische Kräfte in verschiedenen Belastungsrichtungen aufzunehmen
- Modul Aufbau mit wenigen beweglichen Teilen für hohe Zuverlässigkeit
- Ausführung für Direktanschluss von bis zu fünf Greiferzylindern ohne Verteilerblock

### IR 12

- Spezialentwicklung für schwereren Holzschlag
- Modul Aufbau, u. a. mit verschiedenen Motoren zur Auswahl
- Obere Aufnahme und Gelenke als Zusatzausrüstung
- Flexibel mit X-Kanälen für zusätzliche Hydraulikfunktionen als Option

### IR 22

- Entwickelt für sehr harten Forsteinsatz
- Hohes Drehmoment für anspruchsvollen Holzschlag und optimierte Funktion
- Flexibel mit Möglichkeit für verschiedene Schlauchführungen und zusätzliche Kanäle



### IR 25

- Entwickelt für harten Recyclingeinsatz und Materialumschlag
- Integrierte Zylinderaufnahmen.
- Drehstark und robust
- Lange Lebensdauer und gute Gesamtwirtschaftlichkeit
- Direktanschluss von fünf Greiferzylindern ohne Verteilerblock möglich

### SR211

- Spezialkonstruktion für Skidder im Langholzschlag
- Sehr drehstark und robust
- Wartungsfreundliche Konstruktion
- Die Konstruktion ermöglicht eine geschützte Schlauchführung und reduziert so Verschleiß und Ausfallzeiten

### AUFNAHME UND GELENKE FÜR IR

Für frei hängende Aufhängung unserer Industrierotatoren haben wir eine Auswahl an Aufnahmen für die meisten Produktfamilien zu bieten, die sich ggf. direkt mit Gelenken von Indexator montieren lassen. Haltbarkeit und Design unserer Aufnahmen sind für die verschiedenen Rotatoren optimiert. Durch den Kauf unserer Originalaufnahmen werden lange Lebensdauer des Industrierotators und problemloser Betrieb sichergestellt.





## XR-ROTATOREN

# Kompromisslose Kraftpakete für extrem anspruchsvolle Aufgaben

Die Baureihe XR umfasst kompakte und leistungsstarke Rotatoren mit Drehkranzlagern für extreme Einsatzbereiche mit besonders hohen Anforderungen und Belastungen der Rotatorfunktion. Produktreihe für starre und freihängende Montage. Wir bieten Ölverteiler aus dem Standardsortiment von Indexator, jedoch auch nach kundenspezifischen Wünschen. Dank der dichten und geschützten Bauweise sowie eines extrem hohen Drehmoments – bis zu 300 % höher als bei anderen Lösungen – ist die Baureihe XR die perfekte Lösung für besonders anspruchsvolle Arbeiten.



### XR 300

- Max. dynamische Axiallast: ±90 kN
- Der kleinste kompakte Rotator des Indexator
- Beeindruckendes Drehmoment
- Servicefreundliche Konstruktion für gute Gesamtwirtschaftlichkeit



### XR 350

- Max. dynamische Axiallast: ±150 kN
- Hochbelastbares Drehkranzlager für starre und freihängende Montage
- Flügelmotor mit hohem Drehmoment
- Hohe Öldurchflüsse bei geringem Druckabfall



### XR 400

- Max. dynamische Axiallast: ±200 kN
- Widersteht dank des einzigartigen Drehkranzlagere Kräfte in verschiedenen Belastungsrichtungen
- Rotator mit kompakter Bauweise
- Hohe Drehmomente für anspruchsvolle Anwendungen



### XR 500

- Max. dynamische Axiallast: ±250 kN
- Gelagert, um Kräfte in allen verschiedenen Belastungsrichtungen aufzunehmen
- Rotator mit kompakter Bauweise
- Hohe Drehmomente für anspruchsvolle Anwendungen



### XR 600

- Max. dynamische Axiallast: ±300 kN
- Ausgelegt für die größten Anwendungen
- Optimal dimensionierte Hydraulikanlüsse
- Gelagert, um große Kräfte in allen verschiedenen Belastungsrichtungen aufzunehmen
- Extrem hohe Drehmomente



### KONFIGURATIONEN:

- Elektrischer Schleifring
- Zusätzliche Hydraulikfunktionen
- Zentralschmierung
- Aufnahme oder integrierte Laschen
- Schlauchschutz
- Alternative Anschlüsse für geschützte Schlauchführung
- Ölverteiler für unterschiedliche Bedürfnisse

## Indexator XR in Kürze

Wartungsfreundlich

Niedrige Bauweise und gut geschützte Konstruktion

Flügelmotor mit extrem hohem Drehmoment

Hohe Widerstandsfähigkeit gegen Radial- und Axiallasten dank des Drehkranzlagere

Patentierter Kraftübertragung

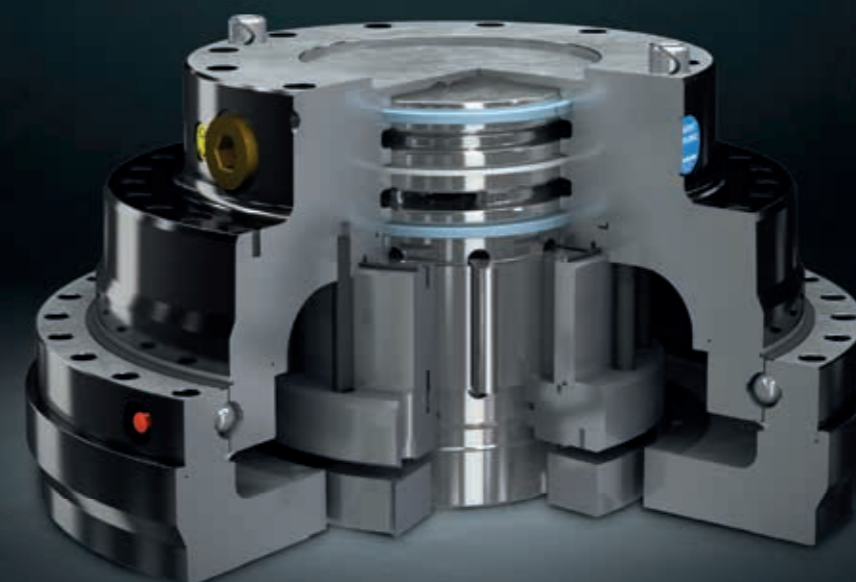
Dicht und wasserbeständig

Flexible Konstruktion bietet viele Möglichkeiten zur Individualisierung

Integrierter Motordruckbegrenzer

Einziger Anschluss ermöglicht robusten Einbau

Der Direktantrieb zusammen mit einem starken, genügsamen Flügelmotor macht ein Getriebe überflüssig.



### HOHES DREHMOMENT

Der einzige Kompaktrotator auf dem Markt mit dem bewährten Flügelmotorenprinzip von Indexator. Der sehr verschleißfeste Motor liefert ein höheres Drehmoment als andere Lösungen, ist gleichzeitig aber auch unempfindlich gegen die erzwungene Verdrehung durch große Schwungmassen.

### WIDERSTANDSFÄHIG

Die Rotatoren sind optimal auf die Kräfte durch besonders große Lasten ausgelegt. Unabhängig davon, ob die Kraft im rechten Winkel oder in derselben Richtung einwirkt, sind XR-Rotatoren besonders widerstandsfähig, leistungsstark und weisen eine lange Lebensdauer auf.

### ÜBERRAGENDE LEBENSDAUER

Die Art der Kraftübertragung bewirkt, dass keine externen Belastungen zum Motor oder zum Drehkranzlager übertragen werden. Da kein Getriebe erforderlich ist und der Flügelmotor besonders unempfindlich ist, weist der XR-Rotator eine überragend lange Lebensdauer auf.



Patentierter Konstruktion für die Kraftübertragung



## IDL/K100-DREHVERSCHRAUBUNGEN

# Innovative Drehverschraubungen für einen störungsfreien, umweltgerechten und wirtschaftlichen Betrieb

Indexators Drehverschraubungen sind eine ausgezeichnete Investition, um die Verschleißkosten der Maschine zu reduzieren. Die Drehverschraubung überwacht kontinuierlich die Schlauchaufnahmen und dreht sich bei Bedarf, damit der Schlauch keinen schädlichen Verdrehungen ausgesetzt wird.

Indexator besitzt ein umfassendes Programm an hochwertigen Drehverschraubungen für maximale Auswahlmöglichkeiten bei Größen und Abmessungen, Gewindestandards und Ausführungen: Innen-/Außengewinde und Außen-/Außengewinde.

Darüber hinaus stellen wir jetzt die nächste Generation von Drehverschraubungen vor. Diese Modelle vereinen eine beeindruckende Leistung, Qualität und Lebensdauer mit einem riesigem Potenzial für eine kundenspezifische Anpassung und eine Optimierung der Rentabilität.

## Vorteile von Indexators Drehverschraubungen

**FREIE ROTATION** | Die Drehverschraubungen rotieren frei und kontinuierlich – auch bei extremen Druckspitzen. Keine Bremswirkung.

**KEIN DRUCKVERLUST** | Es entsteht keine Reibungswärme, die das Hydrauliksystem stört.

**HOHER DRUCK** | Indexators Drehverschraubungen halten über einen langen Zeitraum einem hohen Betriebsdruck stand.

**WENIGER SCHLAUCHBRÜCHE** | Ein niedriger Drehwiderstand verringert das Risiko für einen Schlauchbruch beträchtlich. Umweltfreundlich und wirtschaftlich.

**WENIGER SCHLAUCHWECHSEL** | Gut funktionierende Drehverschraubungen verlängern die Lebensdauer von Hydraulikschläuchen. Sie sparen Geld und Sorgen.

**KÜRZERE SCHLÄUCHE** | Mit zuverlässigen Drehverschraubungen können die Schlauchlängen reduziert werden. Sie sparen nicht nur Gewicht ein, sondern erhalten auch eine geradere und somit sicherere Schlauchführung.



Indem eine Schlauchverdrehung verhindert wird, verlängert sich die Lebensdauer des Hydraulikschlauchs deutlich. Ein Verdrehen um nur einige wenige Grad kann die Lebensdauer eines Schlauches um bis zu 90 % reduzieren!



### IDL – bewährte Zuverlässigkeit

Indexators IDL-Drehverschraubungen sind eine bewährte und zuverlässige Lösung. Sie gleichen den Drehwiderstand bei Radial- und Axiallasten durch Nadel- und Kugellager aus. IDL sorgt dafür, dass sich der Hydraulikschlauch ungehindert ohne Bremswirkung dreht und auf lange Sicht hohen Betriebsdrücken standhält.

Die Drehverschraubung sorgt für kürzere Schläuche, was Gewichtseinsparungen sowie eine geradere und sicherere Schlauchführung ermöglicht. Außerdem verringert sich die Anzahl der Schlauchwechsel, da die Lebensdauer der Schläuche steigt. IDL-Drehverschraubungen sind als großes Sortiment mit verschiedenen Gewindestandards, Abmessungen und Größen erhältlich.



### K100 – Drehverschraubungen der nächsten Generation

Indexator K100 wurde für moderne Hydraulikschlauchsysteme in Forst- und Baumaschinen konzipiert. Mit einer kompakten und stabilen Konstruktion sowie zuverlässigen Lagern sind die Drehverschraubungen für besonders anspruchsvolle Schlauchlasten und hohe Öldurchflussmengen ausgelegt. Die Baureihe K100 ist für einen hohen Betriebsdruck über lange Zeiträume ausgelegt und widersteht Druckspitzen. Einer der Hauptgründe für die hohe Leistung ist eine speziell entwickelte Dichtungslösung.

Die Drehverschraubung kann darüber hinaus nicht auseinandergeschoben werden. Dadurch wird die Umwelt vor unnötigen Öl-Leckagen geschützt. Die Komponenten sind extrem korrosionsbeständig und besitzen im Vergleich zu Wettbewerbsprodukten eine sehr lange Lebensdauer. Dank der modular aufgebauten Konstruktion kann K100 an den individuellen Bedarf sowie die vorhandenen Größen und Anschlüsse bei jedem Kunden angepasst werden.





**Indexator Rotator Systems AB**

Box 11, 922 21 Vindeln, Schweden

Tel. +46 (0) 933 148 00

rotator@indexator.com

indexator.com

Besucheradresse:

Allan Jonssons väg 2, 922 31 Vindeln, Schweden

GPS (WGS84): 64°10'58.4"N 19°42'21.7"E